

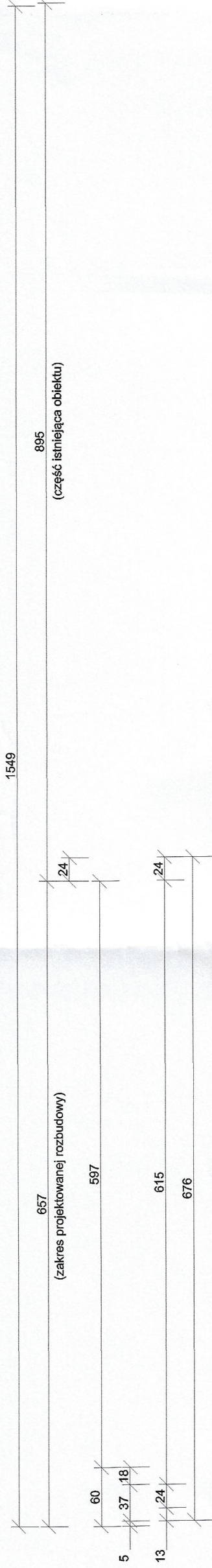
UWAGA:

- # wszystkie wymiary podano w [cm]
- # kąt wysokości podano w [m]

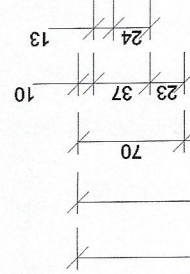
657  
(zakres projektowanej rozbudowy)

1549

895  
(część istniejąca obiektu)



B



ŚCIANY ISTNIEJĄCE

ŚCIANY PROJEKTOWANE

ŚCIANY PROJEKTOWANE - Z BŁOCKÓW Z BETONU KOMÓRKOWEGO NA ZAPRAWIE KLEJOWEJ

PROJEKTOWANE ELEMENTY ŻELBETOWE

ŚCIANY PROJEKTOWANE - Z BŁOCKÓW BETONOWYCH

ścianę z bloczków z betonu komórkowego wykonać na fundamencie istniejącego budynku

ława fundamentowa ŁF\_1

ława fundamentowa ŁF\_2

ława fundamentowa ŁF\_2

ŁF\_1

ŁF\_3

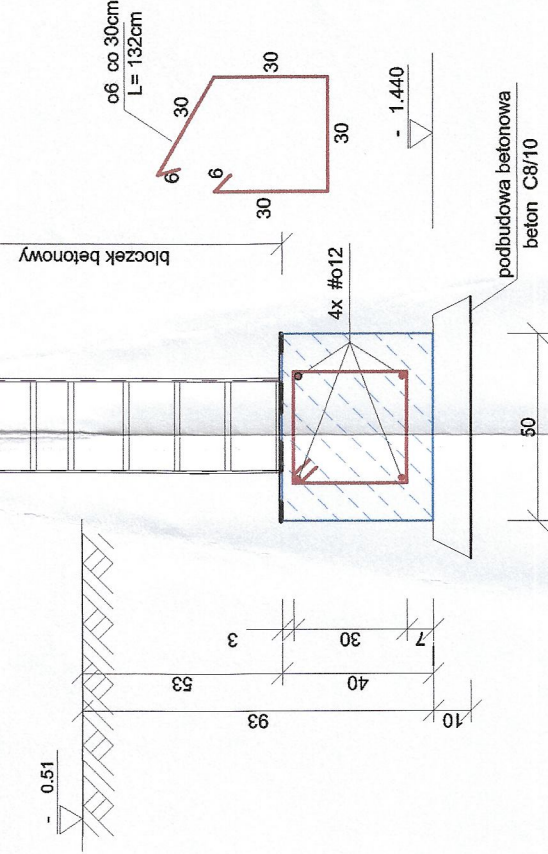
PL\_1

ława fundamentowa ŁF\_4

ława fundamentowa ŁF\_4

BETON C20/25, W6  
STAL AIIIIN (B500SP)  
STAL AIII (RB400)

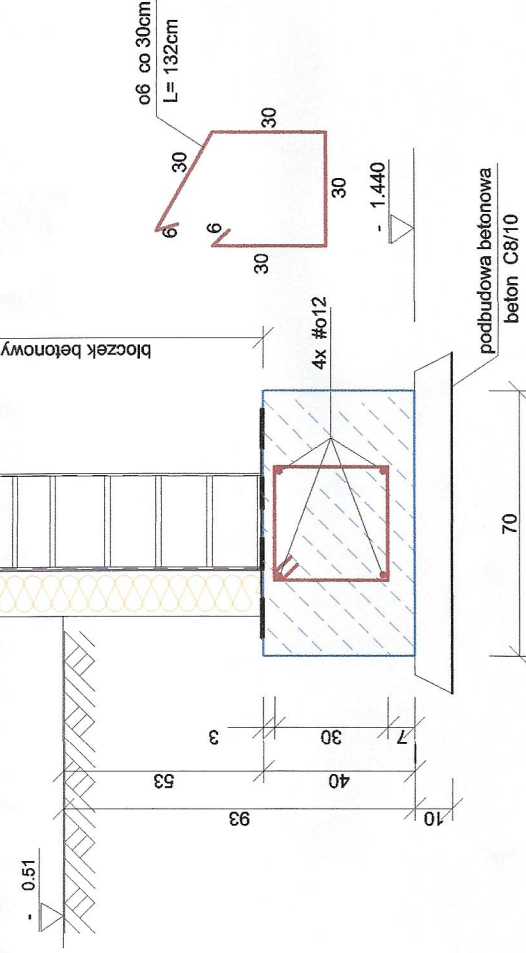
ŁAWA FUNDAMENTOWA ŁF\_3  
SKALA 1:20



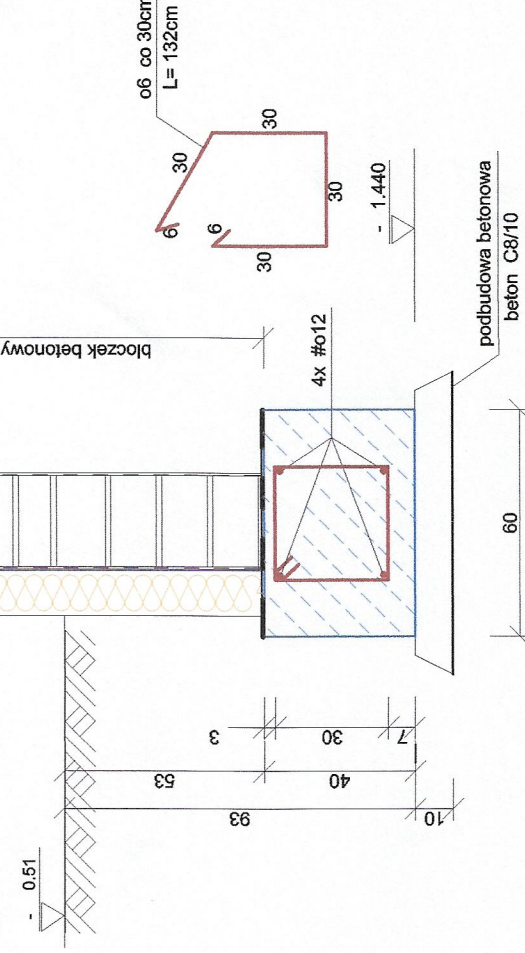
UWAGA:

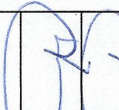
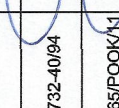
- # betonową płytę fundamentową PL\_1 pod schody z architektonicznych bloków betonowych wykonać o gr. 15cm na podbudowie piaskowej
- # pod płytą wykonać żebra betonowe o szerokości 30cm zagłębione do granicy przemarzania gruntu tj. na głębokość 80cm poniżej poziomu terenu
- # pionową izolację przeciwwilgociową ścian fundamentowych wykonać z mas asfaltowo - kauczukowych wolnych od rozpuszczalników
- # izolację pozioma ścian fundamentowych wykonać z dwóch warstw papy stalowej podkładowej lub z taśmy izolacyjnej 'PLAST-PAPA' modyfikowanej kauczukiem
- # ściany fundamentowe wykonać z bloczków betonowych M-6 na zaprawie cementowej
- # pierwszą warstwę izolacji poziomej ścian należy połączyć z izolacją podposadzkową
- # izolację termiczną ścian fundamentowych wykonać z aqua-styropianu gr. 12cm do poziomu terenu ; powyżej w wysokości cokołu izolację termiczną wykonać ze styropianu elewacyjnego gr. 12cm ; pozostała wysokość ściany izolowana termicznie styropianem gr. 16cm
- # ściany żelbetowe podjazdu zbroić w dwóch płaszczyznach siatką zbrojeniową zakotwioną w ławie fundamentowej - siatką zbrojenowa o oczku 15x15cm z prętów #6b

ŁAWA FUNDAMENTOWA ŁF\_1  
SKALA 1:20



ŁAWA FUNDAMENTOWA ŁF\_2  
SKALA 1:20



JEJEDYNOSTKA PROJEKTOWA				PRACOWNIA USŁUG PROJEKTOWYCH I BUDOWLANÝCH BUDOWNICTWA OGÓLNEGO mgr inż. Grzegorz Kaszkowiak			
INWESTOR				Gmina Rozdrażew			
INWESTYCJA				ul. Rynek 3 63-708 Rozdrażew			
ROZBUDOWA BUDYNKU ŚWIETLICY WIEJSKIEJ ORAZ ISTNIEJĄCEJ INFRASTRUKTURY TECHNICZNEJ							
RYSUNEK				ul. Rynek 3 63-708 Rozdrażew (działka nr 190/5)			
RZUT FUNDAMENTÓW							
PROJEKTANT	IMIĘ I NAZWISKO	NR UPRAWNIENI	PODPIS	A2			
ARCHITEKTURA	mgr inż. G. Kaszkowiak	UAN. 732-4094					
KONSTRUKCJA	mgr inż. G. Kaszkowiak	WKP0285POK01/1					
SPRAWDZAJĄCY							
ARCHITEKTURA							
KONSTRUKCJA				SKALA			
OPRACOWAŁ	mgr inż. G. Kaszkowiak						
				BRANŻA	KONSTR.	1:50	
					DATA	NR	
						12.2022	
						K1	
Wszystkie prawa autorskie zastrzeżone, ze szczególnym uwzględnieniem przepisów Ustawy o prawie autorskim (Dz. U. nr 24/52 poz. 234 z późniejszymi zmianami). Każde wykorzystanie, powielanie i rozpowszechnianie bez pisemnej zgody autora opracowania							

A2

BRANŻA	SKALA
KONSTR.	1:50
DATA	NR
12.2022	RYSYNEK
K1	